

## **Factsheet** inova:hr Personaleinsatzplanung

Die Personaleinsatzplanung von inova:hr vereinfacht Ihre Planung und generiert den grösstmöglichen Mehrwert aus Ihren Daten.

### **Highlights**

- **Erstellen Sie Ihre Einsatzplanung effizient dank Automatisierung.**
- **Unterschiedliche Ansichten (Dienst, Tag, Woche, Mitarbeitende etc.) verschaffen Ihnen rasch den Überblick über Dienstabdeckung und Ressourcensituation.**
- **Sie sehen die aktuelle SOLL- und IST-Planung sowie die Differenz und können wenn nötig rasch auf Abweichungen vom Plan reagieren.**
- **Ihre Mitarbeitenden erhalten den Einsatzplan direkt aufs Handy geschickt oder haben via Web Zugriff.**
- **Absenzenanträge wickelt das System mit hinterlegtem Workflow ab, freigegebene Anträge fließen automatisch in den Dienstplan ein.**
- **Übernehmen Sie Einträge aus dem Dienstplan in das Zeiterfassungssystem inova:time und nutzen Sie die dort hinterlegten Arbeitszeitmodelle und die Leistungserfassung.**
- **Unterstützt verschiedene Schichtsysteme.**

Sie sind als Personalverantwortlicher eines Gefängnisses, eines Heims oder eines Spitals verantwortlich für die Einsatzplanung Ihrer Mitarbeitenden. Mit der Software **inova:hr Personaleinsatzplanung** erledigen Sie Ihre Planungsaufgaben effektiv und äusserst komfortabel.

### **Einsatzplanung**

Das Herzstück jeder Personaleinsatzplanung ist der kalenderbasierte Einsatzplan der Personalressourcen. Mit der inova:hr Personaleinsatzplanung können Sie Ihre Mitarbeitenden manuell oder automatisiert auf die Dienste verteilen. Die gesetzlichen Vorgaben für Pausen, Nachtdienste etc. deckt das System automatisch ab, sofern sie in den Regeln erfasst sind. Ein wesentlicher Vorteil der Personaleinsatzplanung von inova:hr: Es präsentiert die Pläne aus verschiedenen Optiken. Sie erhalten damit je nach Fragestellung rasch einen umfassenden Überblick über Ihre Planungssituation. Zum Beispiel, indem Sie die Ansicht nach Dienst anzeigen lassen, nach Tag, Woche, Monat oder nach Mitarbeitenden. Detailinformationen werden nach unterschiedlichen Kriterien geordnet auf einem Screen dargestellt, was den Informationsgehalt nochmals erhöht.

### **Absenzen workflowgestützt verwalten**

Absenzen behandeln Sie mit wenigen Klicks. Mitarbeitende reichen ihre Absenzenanträge wie Ferien, Freiwünsche, Kompensationstage usw. elektronisch und workflowbasiert ein. Visieren Sie den Antrag eines Mitarbeitenden, so wird dieser automatisch in der Einsatzplanung verbucht.

## Informationen für das Arbeitszeitmanagement nutzen

Koppeln Sie die Personaleinsatzplanung an inova:time, das Arbeitszeitmanagementsystem der inova, profitieren Sie von weiteren Vorteilen. Nutzen Sie zum Beispiel die Möglichkeit, Daten aus der Einsatzplanung direkt in inova:time zu importieren und hier als Arbeitszeit zu verbuchen. Im Dienstplan eingetragene Ferien, Nachtschichten mit Anspruch auf Zeitgutschrift, Überzeiten etc. werden automatisch in das hinterlegte Arbeitszeitmodell des Mitarbeitenden übernommen. So haben sie beide jederzeit den Überblick über Feriensaldi, lohnrelevante Zeitgutschriften und geleistete Stunden.

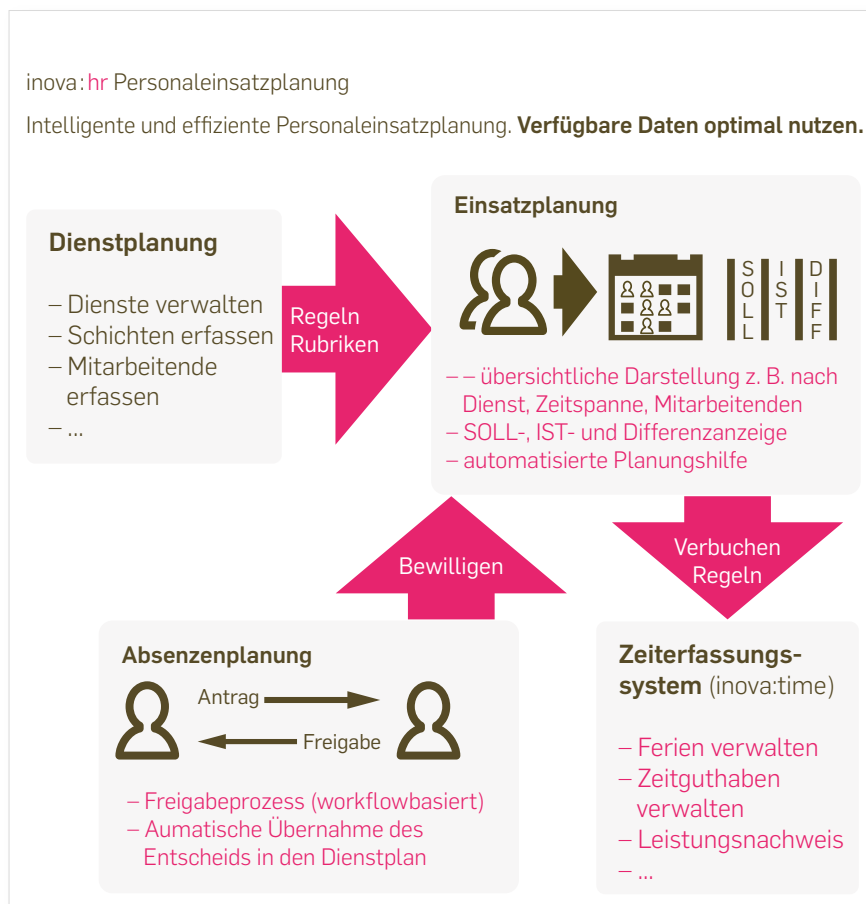
## Dienstplan mit Rubriken und Regeln

Die Grunddaten Ihres Dienstplans, also welche Dienste zu welchen Zeiten abgedeckt sein müssen, sind Basisdaten Ihrer Personaleinsatzplanung. inova:hr koppelt die Dienste

an Regeln und Rubriken. Die Regeln sorgen zum Beispiel dafür, dass überlappende Zeiten für Dienstübergaben abgedeckt sind oder legen fest, ob ein Mitarbeiter seine Planzeiten mit den effektiv geleisteten Stunden überschreiben kann oder nicht. Rubriken nutzen Sie, um geleistete Stunden der entsprechenden Kostenstelle zuzuweisen. Durch Anbindung an Arbeitszeiten und Löhne leiten Sie direkt die Kosten einzelner Tätigkeiten ab. Die Daten fallen sowieso an – nutzen Sie sie als aussagekräftige Informationen!

## Maximale Übersichtlichkeit und Datennutzung

Die Personaleinsatzplanung von inova:hr überzeugt durch ein Maximum an Übersichtlichkeit und Komfort. Sie präsentiert verfügbare Daten aus unterschiedlichen Optiken direkt auf einem Bildschirm. Gekoppelt an inova:time nutzt das System automatisch die hinterlegten Arbeitszeitmodelle Ihrer Mitarbeitenden.



## Kontakt

Adrian Krebs  
Projektleiter inova:hr  
Personaleinsatzplanung  
T 031 930 66 55  
a.krebs@inova.ch